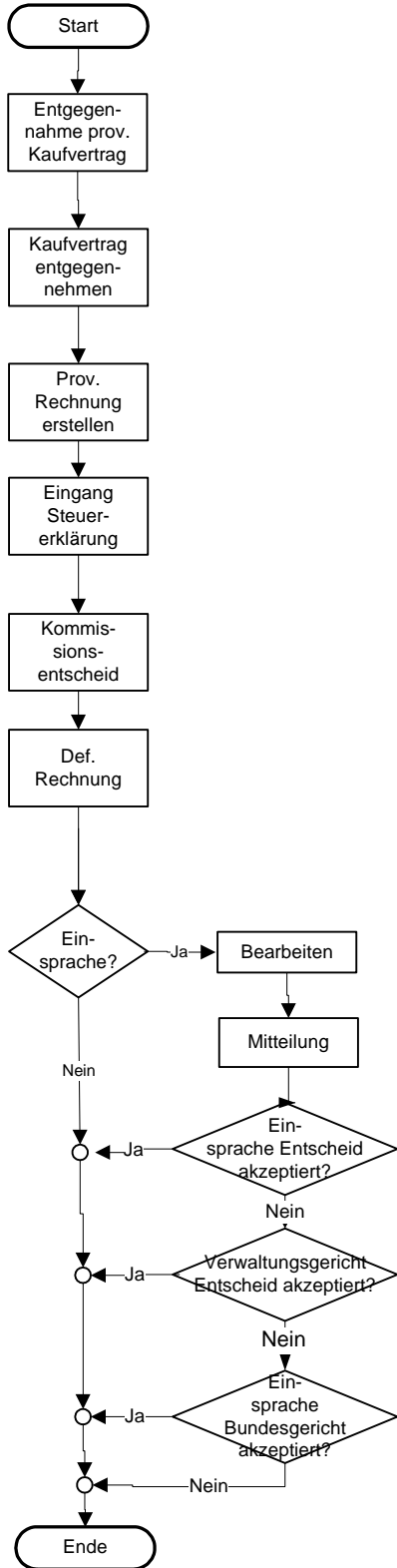


Input: - Wille Liegenschaftsveräußerung
- provisorischer Kaufvertrag



Output: - Steuern bezahlt

Tätigkeiten / Merkpunkte	Grundlage	Verantwortlich
<ul style="list-style-type: none"> - Prov. Kaufvertrag (KV) zur Einsicht oder Ausarbeitung des KV - Berechnen mutmasslichen Steuerbetrag. Depotbestätigung an Rechtsdienst und Veräusserer - KV mit Sicherheitsleistung an GGST'amt weiterleiten 	Formular „Depot“	Rechtsdienst Grundstückgewinnsteueramt (GGST)
<ul style="list-style-type: none"> - Prov. Rechnung mit Steuererklärung an Kunde/Verkäufer - Rechnungskopie an Finanzamt Überwachung: - Rechnung/Depoteingang - Steuererklärung (nach 70 Tagen mahnen) - Steuererklärung bearbeiten - Veranlagungsentwurf erstellen - Veranlagungsdossier zur Zirkulation an G.stk.gew.St.kommission 	Formular Steuererklärung	Rechtsdienst
<ul style="list-style-type: none"> - Veranlagung überprüfen - Entscheid herbeiführen 	Formulare Veranlagungsentscheid und Einschätzungsakten	GGST GGST-kommission
<ul style="list-style-type: none"> - Definitive Rechnung und Veranlagungsentscheid an Kunde/Verkäufer (eingeschrieben) - Dossier in Ablage - 1 Rechnungskopie an FA - 1 Rech.kopie in Ordner „Bezug“ - Zahlungseingang überwachen (1. Mahnung > 45 Tage, 2. Mahnung > 75 Tage) 		GGST GGST
<ul style="list-style-type: none"> - Einsprache (E) bearbeiten - E' Entscheid erstellen - Vorschlag an Kommission (K) - K' Entscheid herbeiführen 		GGST GGST-kommission
<ul style="list-style-type: none"> - K'Entscheid an Kunden senden - Rechnungskopie/Rückzlg. an FA - Zahlungseingang überwachen 		GGST
<ul style="list-style-type: none"> - Kunde akzeptiert Entscheid der Kommission nicht 		GGST-kommission
<ul style="list-style-type: none"> - Kunde macht Einsprache beim Verwaltungsgericht Kt. Zug - Mitteilung an VW-Gericht 		GGST-kommission
<ul style="list-style-type: none"> - Kunde akzeptiert Entscheid VW-Gericht nicht und macht Einsprache beim Bundesgericht - Mitteilung an Bundesgericht 		GGST
<ul style="list-style-type: none"> - Ablage 		GGST
GGST-kommission: Fachliche und nicht politische politische Zusammensetzung		